

Domekt R 450 V

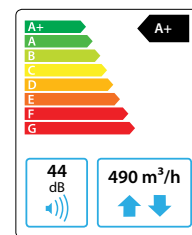
Débit d'air maximal, m³/h	490
Débit d'air maximal, l/s	136,11
Poids de l'unité, kg	60
Tension d'alimentation, V	1~230
Courant de fonctionnement maximal, A	HE6,5
Efficacité thermique de la récupération de chaleur, %	86
Débit d'air de référence, m³/s	0,095
Pertes de charge de référence, Pa	50
SPI, W/(m³/h)	0,27
Dimensions des filtres BxHxL, mm	517x278x46
Puissance électrique en entrée du moteur du ventilateur au débit de référence, W	47
Puissance électrique en entrée du moteur du ventilateur au débit maximal, W	128
Capacité du réchauffeur d'air électrique, kW/Δt, °C	1/8,6
Espace de maintenance, mm	700



C6.1



C6.2



Données acoustiques

Niveau de puissance acoustique pondéré A L_{WA} dB(A)
au débit de référence

Air neuf	59
Soufflage	73
Extraction	59
Rejet	73
Caisson	44

Niveau de pression acoustique pondéré A L_{PA} dB(A)

Pièce de 10 m² à isolation normale,
distance du caisson : 3 m

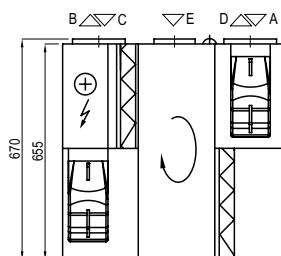
Rayonné	33
---------	----

Rendement de l'échangeur

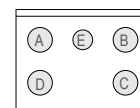
	Hiver					Été		
Température extérieure, °C	-23	-15	-10	-5	0	25	30	35
Après l'échangeur de chaleur, °C	15,7	16,8	17,5	18,2	18,9	22,4	23,1	23,8

intérieur +22°C, 20 % RH

Vue de gauche (L1)



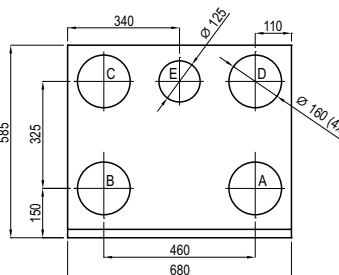
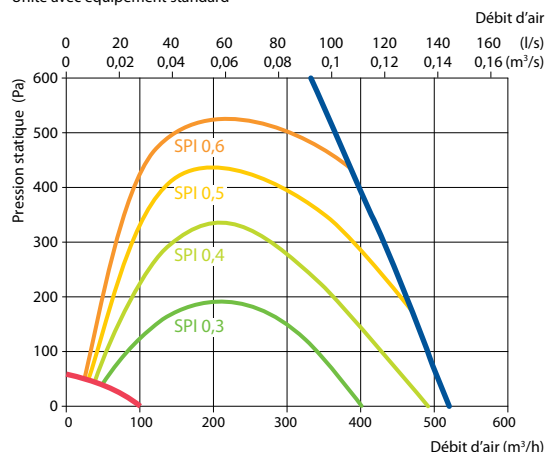
Vue de droite (R1)



- A Prise d'air extérieur
- B Soufflage
- C Air extrait
- D Rejet
- E Raccordement d'extraction supplémentaire (bypass - extraction sans récupération de chaleur)

Performances

Unité avec équipement standard



Accessoires (p. 125)

Registre motorisé	AGUJ-M-160+LF230/LM230
Silencieux	A/D AGS-160-50-600-M
	B/C AGS-160-50-900-M
Batterie eau chaude	DH-160
PPU	PPU-HW-3R-15-0,4-W1
Vanne à 2 voies (eau chaude)	VVP47.10-0,4

Batterie eau glacée	DCW-0,5-3
Vanne à 2 voies (eau glacée)	VVP47.10-1,6
Auvent extérieur	LD-160
Refroidisseur DX	DCF-0,5-3
Unité de refroidissement	MOU-12HFN8+KA8243