

Domekt R 600 H

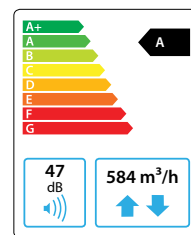
Débit d'air maximal, m³/h	584
Débit d'air maximal, l/s	162,22
Poids de l'unité, kg	80
Tension d'alimentation, V	1~230
Courant de fonctionnement maximal, A	HE 7,3
Efficacité thermique de la récupération de chaleur, %	83
Débit d'air de référence, m³/s	0,114
Pertes de charge de référence, Pa	50
SPI, W/(m³/h)	0,35
Dimensions des filtres BxHxL, mm	475x235x46
Puissance électrique en entrée du moteur du ventilateur au débit de référence, W	77
Puissance électrique en entrée du moteur du ventilateur au débit maximal, W	179
Capacité du réchauffeur d'air électrique, kW/Δt, °C	1 / 6,8
Espace de maintenance, mm	500



C6.1



C6.2



Données acoustiques

Niveau de puissance acoustique pondéré A L_{WA} dB(A)
au débit de référence

Air neuf	58
Soufflage	67
Extraction	58
Rejet	67
Caisson	47

Niveau de pression acoustique pondéré A L_{PA} dB(A)

Pièce de 10 m² à isolation normale,
distance du caisson : 3 m

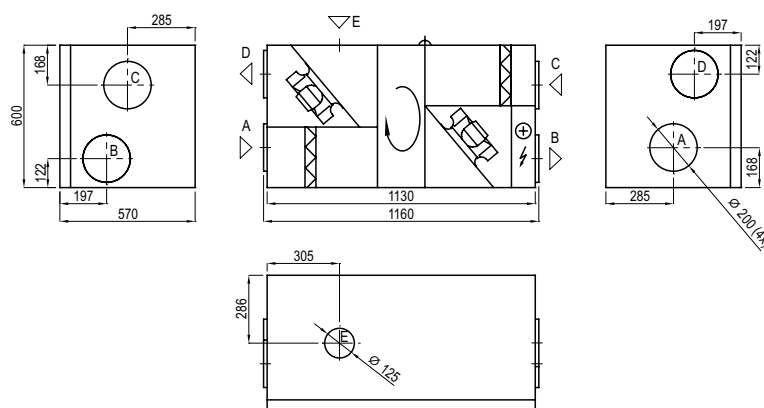
Rayonné	36
---------	----

Rendement de l'échangeur

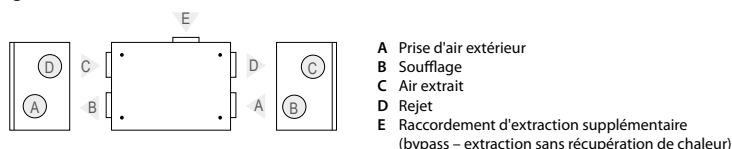
	Hiver					Été		
Température extérieure, °C	-23	-15	-10	-5	0	25	30	35
Après l'échangeur de chaleur, °C	13,1	14,7	15,7	16,7	17,6	22,6	23,6	24,6

intérieur +22°C, 20 % RH

Vue de droite (R1)



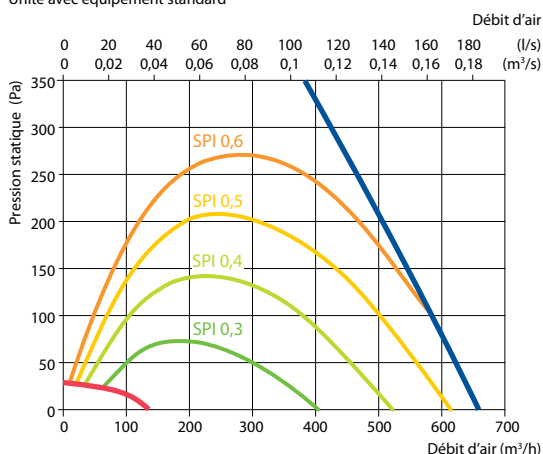
Vue de gauche (L1)



- A Prise d'air extérieur
- B Soufflage
- C Air extrait
- D Rejet
- E Raccordement d'extraction supplémentaire (bypass – extraction sans récupération de chaleur)

Performances

Unité avec équipement standard



Accessoires (p. 125)

Registre motorisé	AGUJ-M-200+LF230/LM230
Silencieux	A/D AGS-200-50-600-M
	B/C AGS-200-50-900-M
Batterie eau chaude	DH-200
PPU	PPU-HW-3R-15-0,63-W1

Vanne à 2 voies (eau chaude)	VVP47.10-0,63
Batterie eau glacée	DCW-0,7-5 / DHCW-200
Vanne à 2 voies (eau glacée)	VVP47.15-2,5
Refroidisseur DX	DCF-0,7-5
Unité de refroidissement	MOU-18HFN8+KA8140