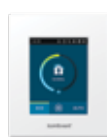


Domekt R 700 V

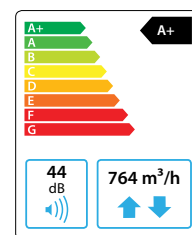
Débit d'air maximal, m³/h	764
Débit d'air maximal, l/s	212,22
Poids de l'unité, kg	114
Tension d'alimentation, V	1~230
Courant de fonctionnement maximal, A	HE 11,7
Efficacité thermique de la récupération de chaleur, %	83
Débit d'air de référence, m³/s	0,149
Pertes de charge de référence, Pa	50
SPI, W/(m³/h)	0,26
Dimensions des filtres BxHxL, mm	540x260x46
Puissance électrique en entrée du moteur du ventilateur au débit de référence, W	73
Puissance électrique en entrée du moteur du ventilateur au débit maximal, W	179
Capacité du réchauffeur d'air électrique, kW/Δt, °C	2/10,4
Espace de maintenance, mm	1050



C6.1



C6.2



Données acoustiques

Niveau de puissance acoustique pondéré A L_{WA} dB(A)
au débit de référence

Air neuf	55
Soufflage	63
Extraction	55
Rejet	63
Caïsson	44

Niveau de pression acoustique pondéré A L_{PA} dB(A)
Pièce de 10 m² à isolation normale,
distance du caïsson : 3 m

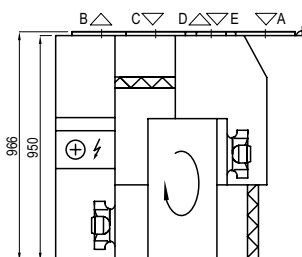
Rayonné	34
---------	----

Rendement de l'échangeur

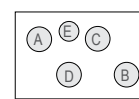
	Hiver					Été		
Température extérieure, °C	-23	-15	-10	-5	0	25	30	35
Après l'échangeur de chaleur, °C	13,1	14,7	15,7	16,7	17,7	22,6	23,6	24,6

intérieur +22°C, 20 % RH

Vue de gauche (L1)



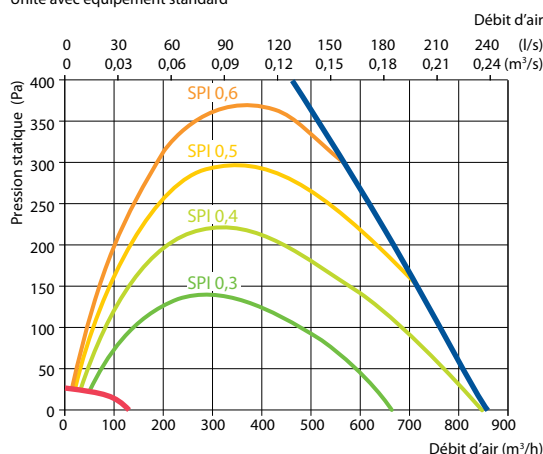
Vue de droite (R1)



- A Prise d'air extérieur
- B Soufflage
- C Air extrait
- D Rejet
- E Raccordement d'extraction supplémentaire (bypass – extraction sans récupération de chaleur)

Performances

Unité avec équipement standard



Accessoires (p. 125)

Registre motorisé	AGUJ-M-250+LF230/LM230
Silencieux	A/D AGS-250-50-600-M
	B/C AGS-250-50-900-M
Batterie eau chaude	DH-250
PPU	PPU-HW-3R-15-0,63-W1

Vanne à 2 voies (eau chaude)	VVP47.10-0,63
Batterie eau glacée	DCW-0,7-5 / DHCW-250
Vanne à 2 voies (eau glacée)	VVP47.15-2,5
Refroidisseur DX	DCF-0,7-5
Unité de refroidissement	MOU-18HFN8+KA8140