

Verso CF 1700 U/H/V

Débit d'air nominal selon l'ErP 2018, m³/h	1515
Débit d'air nominal selon l'ErP 2018, l/s	420,83
Épaisseur de panneau, mm	50
Poids de l'unité, kg	243
Tension d'alimentation HE, V	3~400
Tension d'alimentation HW, V	1~230
Courant de fonctionnement maximal HE, A	12,9
Courant de fonctionnement maximal HW, A	6,7
Dimensions des filtres BxHxL, mm	800x400x46
Puissance électrique en entrée du moteur du ventilateur au débit maximal, W	465
Capacité du réchauffeur d'air électrique, kW/Δt, °C	4,5/7,4
Espace de maintenance, mm	800



C5.1



Données acoustiques

Niveau de puissance acoustique pondéré A L_{WA} dB(A)
au débit nominal

Air neuf	58
Soufflage	75
Extraction	58
Rejet	75
Caisson	57

Niveau de pression acoustique pondéré A L_{PA} dB(A)
Pièce de 10 m² à isolation normale,
distance du caisson : 3 m

Rayonné	46
---------	----

Rendement de l'échangeur

	Hiver					Été		
Température extérieure, °C	-23	-15	-10	-5	0	25	30	35
Après l'échangeur de chaleur, °C	14,4	15,3	16,2	16,6	17,6	22,6	23,6	24,7

intérieur +22°C, 20 % RH

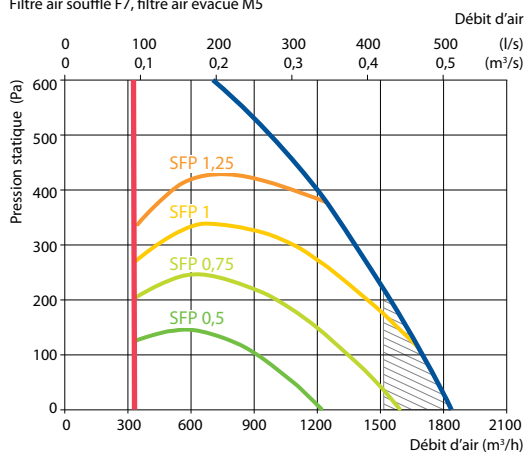
Batterie change-over à eau/batterie réversible DX (HCW/HCDX)

	Hiver	Été	Hiver	Été
Température de l'eau entrée/sortie, °C	60/40	7/12	–	–
Condensation/évaporation T, °C	–	–	45	45/5
Capacité, kW	3,9	9,8	3,7	10,0
Capacité maximale, kW	11,7	11,3	6,5	12,1
Chute de pression, kPa	2,3	67,3	–	–
Température de l'air entrée/sortie, °C	14,4 / 22	30 / 18	14,4 / 22	30 / 18
Raccord, " / mm	1/2		3/8 / 22	

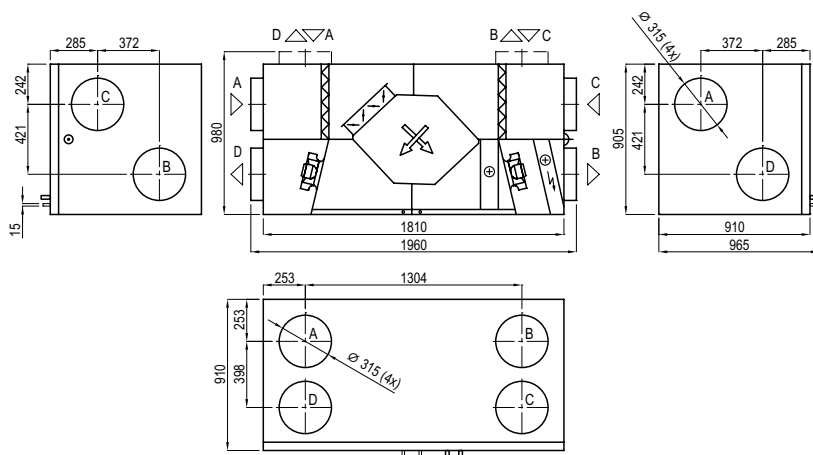
Été: +30°C / 50%; DX – 1450 m³/h

Performance (données Verso CF 1700 UH)

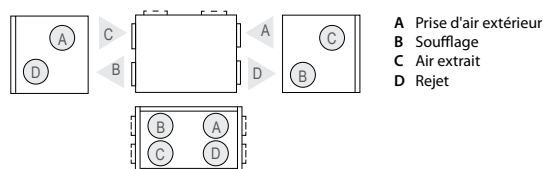
Filtre air soufflé F7, filtre air évacué M5



Vue de droite (R1)



Vue de gauche (L1)



Accessoires (p. 125)

Registre motorisé	AGUJ-M-315+LF24/LM24
Silencieux	A/D AGS-315-100-900-M B/C AGS-315-100-1200-M
PPU	PPU-HW-3R-15-1,6-W2
Refroidisseur eau	DCW-1,6-11
Vanne à 2 voies	VVP47.20-4,0+SSP61
Refroidisseur DX	DCF-1,6-11
Unité de refroidissement	MOU-36HFN8+KA8243