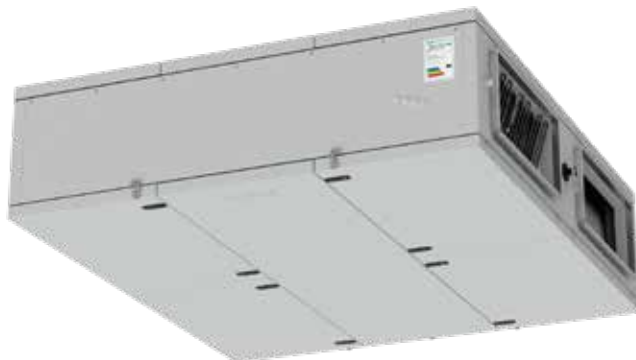


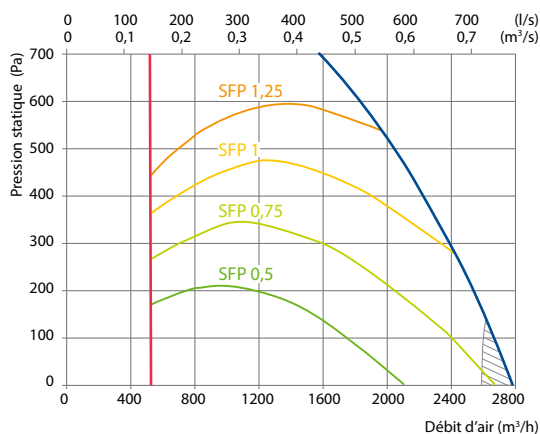
Verso CF 2500 F C5

Débit d'air nominal selon l'ErP 2018, m ³ /h	2542
Débit d'air nominal selon l'ErP 2018, l/s	706
Puissance de la batterie électrique, kW/Δt, °C	7,5/8,3
Tension d'alimentation HE, V	3~400
Tension d'alimentation HW, V	1~230
Intensité maximal HE, A	16,9
Intensité maximal HW, A	6,3
Câble d'alimentation E, mm ²	5x2,5
Câble d'alimentation W, mm ²	3x1,5
Puissance électrique en entrée du moteur du ventilateur au débit maximal, W	640
Niveau de puissance acoustique, L _{WA} , dB(A)	62
Niveau de pression acoustique, L _{PA} , dB(A), (3 m)	51
Dimensions des filtres BxHxL, mm	888x420x96
Classe de filtre d'alimentation	ePM1 60 (F7)
Classe de filtre d'échappement	ePM10 50 (M5)
Dimensions de l'unité BxHxL, mm	2000x528x1850
Épaisseur de panneau, mm	50
Espace de maintenance, mm	620
Poids de l'unité, kg	340



Performances

Verso CF 2500 F avec équipement standard



Ne satisfait pas aux exigences de l'ErP2018

Accessoires

Registre motorisé	SRU-M-700x300+LF24/LM24
Silencieux	ODA/EHA STS-IVR3BA-800-300-700-S SUP/ETA STS-IVR3BA-800-300-1250-S
Batterie eau chaude	SVK-700x400-2R
PPU	PPU-HW-3R-15-1,6-W2
Batterie eau glacée	DCW-2,5-17
Vanne à 2 voies	VVP45.25-6,3+SSB161.05HF
Refroidisseur DX	DCF-2,5-17
Unité de refroidissement	MOU-55HFN8a+KA8142

Positions de montage



Rendement de l'échangeur

	Hiver					Été		
Température extérieure, °C	-23	-15	-10	-5	0	25	30	35
Après l'échangeur de chaleur, °C	13,9	14,9	15,9	16,6	17,6	22,6	23,6	24,7

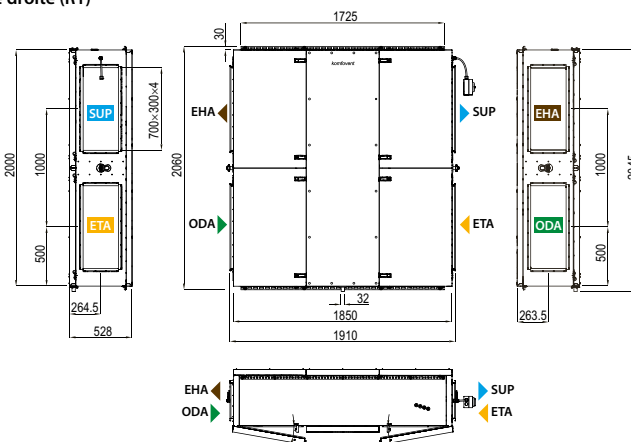
Conditions intérieures +22 °C, 20 % RH

Batterie eau chaude en gaine *

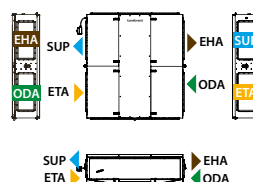
	Hiver		
Température de l'eau entrée/sortie, °C	80/60	70/50	60/40
Capacité, kW	7,0	7,0	7,0
Débit, dm ³ /h	311	309	308
Chute de pression, kPa	4,8	4,8	4,9
Température entrée/sortie, °C	13,9 / 22		
Capacité maximale, kW	22,3	18,0	13,6
Raccord, "	1/2		

* option

Vue de droite (R1)



Vue de gauche (L1)



ODA – prise d'air extérieur

SUP – soufflage

ETA – air extrait

EHA – rejet