

## Verso CF 2500 F

Débit d'air nominal selon l'ErP 2018, m³/h	2590
Débit d'air nominal selon l'ErP 2018, l/s	719,44
Épaisseur de panneau, mm	50
Poids de l'unité, kg	340
Tension d'alimentation HE, V	3~400
Tension d'alimentation HW, V	1~230
Courant de fonctionnement maximal HE, A	16,9
Courant de fonctionnement maximal HW, A	6,3
Dimensions des filtres BxHxL, mm	888x420x96
Puissance électrique en entrée du moteur du ventilateur au débit maximal, W	640
Capacité du réchauffeur d'air électrique, kW/Δt, °C	7,5 / 7,8
Espace de maintenance, mm	620

### Données acoustiques

Niveau de puissance acoustique pondéré A  $L_{WA}$  dB(A)  
au débit nominal

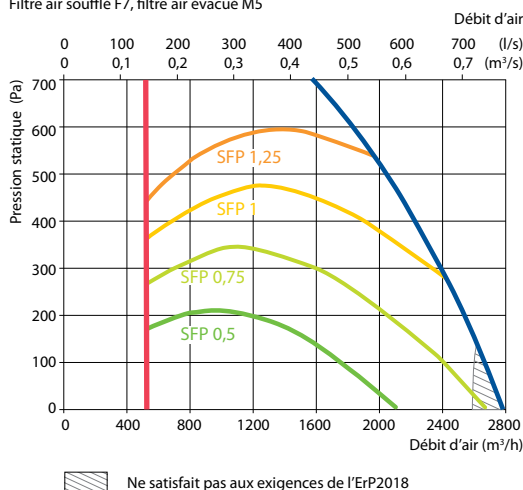
Air neuf	64
Soufflage	83
Extraction	64
Rejet	83
Caisson	62

Niveau de pression acoustique pondéré A  $L_{PA}$  dB(A)  
Pièce de 10 m² à isolation normale,  
distance du caisson : 3 m

Rayonné	51
---------	----

### Performance

Filtre air soufflé F7, filtre air évacué M5



### Accessoires (p. 125)

Registre motorisé	SRU-M-700x300+LF24/LM24
Silencieux	A/D STS-IVR3BA-800-300-700-S B/C STS-IVR3BA-800-300-1250-S
Batterie à eau	SVK-700x400-2R
PPU	PPU-HW-3R-15-1-W2
Réchauffeur/refroidisseur d'air	DCW-2,5-17
Vanne à 2 voies	VVP45.25-6,3+SSB61
Refroidisseur DX	DCF-2,5-17
Unité de refroidissement	MOU-55HFN8+KA8243



C5.1

### Rendement de l'échangeur

	Hiver					Été		
Température extérieure, °C	-23	-15	-10	-5	0	25	30	35
Après l'échangeur de chaleur, °C	13,9	14,9	15,9	16,6	17,6	22,6	23,6	24,7

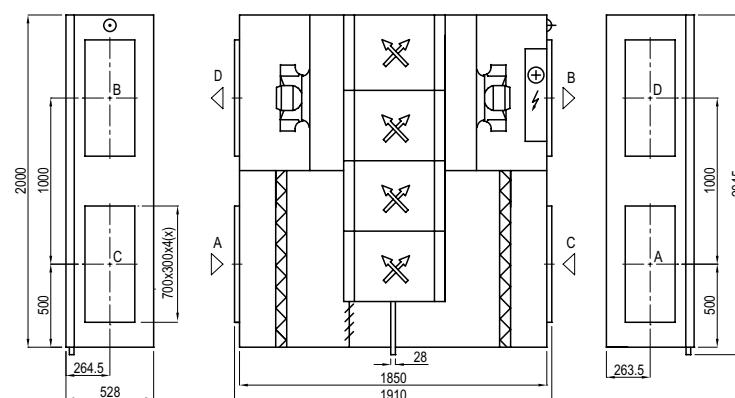
intérieur +22°C, 20 % RH

### Batterie eau chaude (SVK)\*

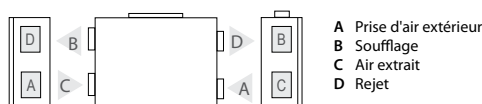
	Hiver		
Température de l'eau entrée/sortie, °C	80/60	70/50	60/40
Capacité, kW	7,0	7,0	7,0
Débit, dm³/h	311	309	308
Chute de pression, kPa	4,8	4,8	4,9
Température entrée/sortie, °C	13,9 / 22		
Capacité maximale, kW	22,3	18,0	13,6
Raccord, "	½		

\* option

### Vue de droite (R1)



### Vue de gauche (L1)



A Prise d'air extérieur  
B Soufflage  
C Air extrait  
D Rejet