

RHP 400 V

Débit d'air nominal, m ³ /h	398
Débit d'air nominal, l/s	111
Épaisseur de panneau, mm	30/50
Poids de l'unité, kg	106
Tension d'alimentation, V	1~230
Courant de fonctionnement maximal, A	7,7
Dimensions des filtres B×H×L, mm	462×200×46
Puissance électrique en entrée du moteur du ventilateur au débit maximal, W	103
Capacité du réchauffeur d'air électrique, kW/Δt, °C	1/7
Réfrigérant R134 A, kg	1,1
Espace de maintenance, mm	720



C5.1



Données acoustiques

Niveau de puissance acoustique pondéré A L_{WA}, dB(A)
au débit de référence

Air neuf	59
Soufflage	74
Extraction	59
Rejet	74
Caisson	54

Niveau de pression acoustique pondéré A L_{PA}, dB(A)
Pièce de 10 m² à isolation normale,
distance du caisson : 3 m

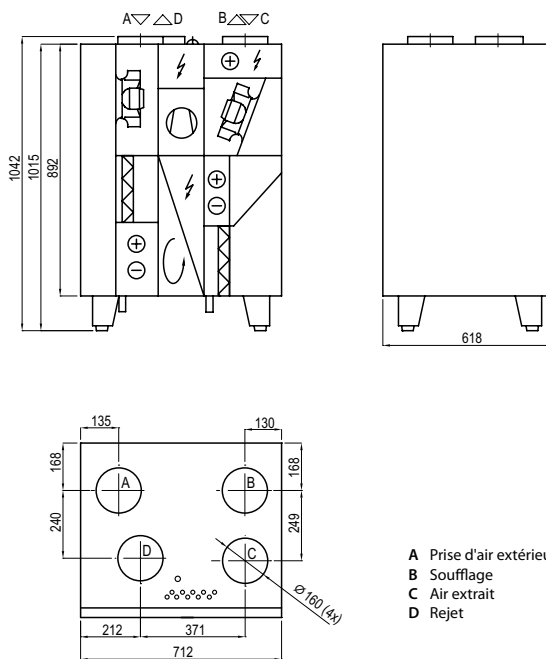
Rayonné	44
---------	----

Rendement de l'échangeur

	Hiver					Été		
Température extérieure, °C	-23	-15	-10	-5	0	25	30	35
Après l'échangeur de chaleur, °C	11,2	13,2	14,4	15,5	16,7	22,7	23,9	25,1

intérieur +22°C, 20 % RH

Vue de droite (R1)

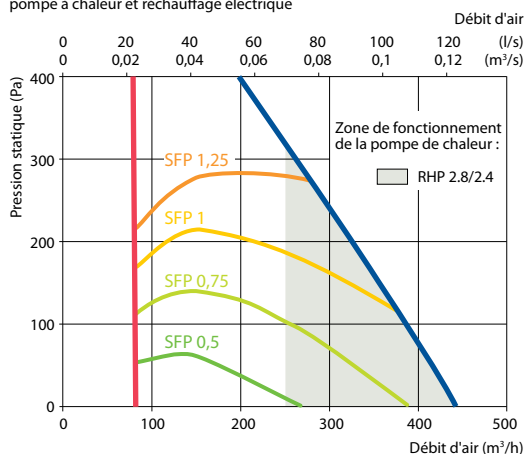


- A Prise d'air extérieur
- B Soufflage
- C Air extrait
- D Rejet

L'unité n'est disponible que
suivant cette orientation.

Performance

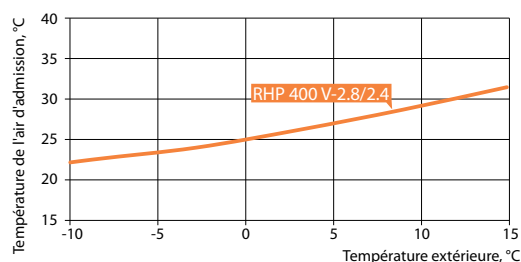
Filtre M5, échangeur rotatif type L, système de
pompe à chaleur et réchauffage électrique



Accessoires (p. 125)

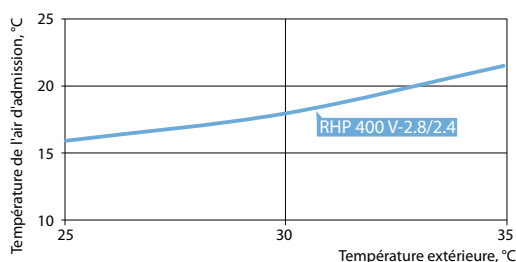
Registre motorisé	AGUJ-M-160+LF24/LM24
Silencieux	A/D AGS-160-50-600-M
	B/C AGS-160-50-900-M

Mode de chauffage



Application : 20 °C, HR 45 % à l'intérieur.

Mode de refroidissement



Application : 24 °C, HR 55 % à l'intérieur
Total (chauffage et refroidissement) – récupération de chaleur
par échangeur rotatif + pompe à chaleur.

Paramètres de la pompe à chaleur

	RHP 400 V-2.8/2.4				
	Chauffage		Refroidissement		
Température extérieure, °C	7	2	-7	35	27
Humidité relative de l'air extérieur, %	86	84	74	40	45
Température de l'air intérieur, °C	20	20	20	27	21
Humidité relative de l'air intérieur, %	50	50	45	40	50
Température de l'air insufflé, °C	28,2	26,3	22,4	19,1	13,9
Puissance de chauffage/refroidissement de la pompe à chaleur, kW	1,5	1,4	1,18	1,97	1,85
Consommation électrique de chauffage/refroidissement de la pompe à chaleur, kW	0,45	0,42	0,37	0,49	0,42
Puissance, récupérée par l'échangeur de chaleur rotatif, kW	7,2		3,45		
Coefficient de performance (COP)/efficacité frigorifique (EER)	3,35	3,28	3,20	3,07	3,38

¹ Taille d'onde « L » d'échangeur de chaleur rotatif

² Échangeur de chaleur + pompe à chaleur

³ Conformément à la norme EN 14825